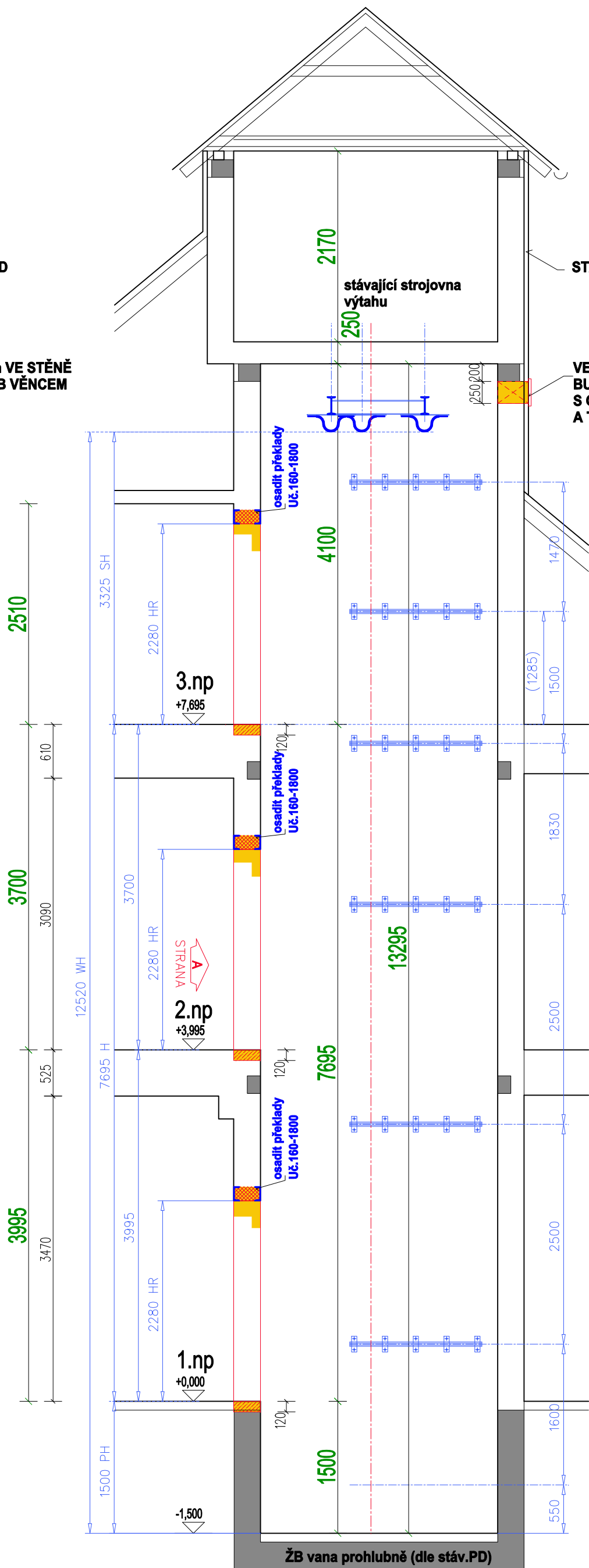


řez výtahovou šachtou
stávající stav+bourání



řez výtahovou šachtou
navrhovaný stav

STAVEBNÍ PŘÍPRAVENOST VÝTAHOVÉ ŠACHTY, ROZMÍSTĚNÍ
KOTEVNÍCH A MONTÁŽNÍCH PRVKŮ PROVĚST
DLE PROJEKTOVÉ DOKUMENTACE DODAVATELE VÝTAHU

Doksy , mobilita
- Domov pro seniory, odstranění bariér

D.1.1 Architektonicko-stavební řešení
D.1.1 b) Výkresová část

vysvětlivky:

- stávající ŽB konstrukce (dle původní PD)
- stávající konstrukce
- navrhované zděné konstrukce z cihel plných na MC 5
- bourané konstrukce
- navrhované dobetonávky prahu šachetního otvoru

Stavební úpravy jsou podrobněji popsány v části D.1.1 a) Technická zpráva
- ocelové nosníky v bočních stěnách výtahové šachty jsou vykázány a podrobněji zpracovány v části D.1.2
- pro ocelové profily v bočních stěnách šachty bude nutné vyfrézovat drážky
- ocelové nosníky a háky pod stropem výtahové šachty jsou vykázány a podrobněji zpracovány v části D.1.2

Dokumentace pro výběr zhotovitele

10. VÝTAHOVÁ ŠACHTA-ŘEZ

M 1 : 5 0

Vypracoval: Radek Voce, U Kartounky 670, 470 01 Česká Lípa
IČ : 886 08 026
Datum: červenec-srpen 2020
Zodpovědný projektant: Ing. arch. Leoš Bogar, U Kartounky 670, 470 01 Česká Lípa
Stavebník: Město Doksy, nám. Republiky 193, 472 01 Doksy